



Wir helfen Mädchen

Die Wohngruppe Mona Lisa ist da für Mädchen und junge Frauen im Aufnahmealter von 14 -18 Jahren (betreutes Mädchenwohnen ab 16 Jahren), die vorübergehend nicht in einer geschlechtsgemischten Umgebung leben sollten, beispielsweise bei:

- >> Gewalterfahrungen und den daraus folgenden Traumatisierungen
- >> emotionalen Störungen, z. B. Aggressivität, Angst, Depression
- >> Sozialisationsstörungen wie Dissozialität, Pubertätskrisen, Verwahrlosungstendenzen
- >> psychosomatischen Störungen/Auffälligkeiten, z. B. Störungen im Essverhalten
- >> Bindungsstörungen
- >> und sonstigen emotionalen Störungen und Defiziten.

Ansprechpartner

Johann Bauer
Bereichsleitung Heimerziehung
Telefon (0821) 5 03 04 36
jbauer@st-gregor-jugendhilfe.de

Barbara Holl
Dipl.-Sozialpädagogin (FH)
Gruppenleitung
Telefon (0821) 5 03 04 51
monalisa@st-gregor-jugendhilfe.de



St. Gregor
Kinder-, Jugend-
und Familienhilfe

der Katholischen
Waisenhausstiftung Augsburg

Auf dem Kreuz 58
86152 Augsburg
Telefon: 0821-50304-0
Telefax: 0821-50304-26
www.st-gregor-jugendhilfe.de

Leitung: Direktor Jürgen Reichert

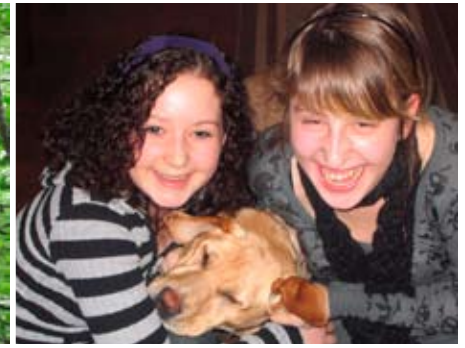


St. Gregor
Kinder-, Jugend-
und Familienhilfe

Heimerziehung



Mädchenwohngruppe Mona Lisa



Mädchen stark machen

In der Wohngruppe Mona Lisa können Mädchen sich in einem geschützten Rahmen im Zusammenleben mit anderen neu erfahren und Selbstwertgefühl aufbauen. Dabei haben wir die Mädchen immer „im Blick“ – die kleine Gruppengröße ermöglicht eine enge Beziehung zwischen Mädchen und Betreuerinnen. Die Mädchen lernen, dass Veränderungen möglich und sie selbst dabei der entscheidende Faktor sind.

Wir arbeiten:

- >> ressourcenorientiert
- >> ganzheitlich
- >> parteilich
- >> und empathisch.

Unser Ziel ist es, die Mädchen in ein selbständiges Leben zu entlassen. Daher sind uns Aufnahme und Fortführung von Schul- und Berufsausbildung ebenso wichtig wie die Fähigkeit, einen eigenen Haushalt zu führen.

Darüber hinaus hat Freizeit- und Erlebnispädagogik bei uns einen besonders hohen Stellenwert: Bei Aktivitäten wie Radtouren, Ski- und Kanufahren, kunstpädagogischen Aktivitäten, Klettern im Klettersteig und unserem hauseigenen Hochseilgarten erkennen die Mädchen ihre eigenen Stärken und lernen, anderen Menschen zu vertrauen sowie selbst Anderen Sicherheit zu geben. Wo es möglich ist, leisten wir intensive Elternarbeit um eine Rückkehr in die Familie zu fördern und vorzubereiten.

Mädchenwohngruppe Mona Lisa

bietet:

- >> Betreuung an sieben Wochentagen, auch nachts
- >> schulische Betreuung und Förderung
- >> Entwicklung von beruflichen Perspektiven
- >> Vermittlung von Alltagskompetenz
- >> wertschätzenden Umgang mit den Mädchen und ihren Herkunftsfamilien
- >> attraktive Freizeitangebote.

Betreutes Mädchenwohnen

bietet:

- >> Betreuung durch eine feste Mitarbeiterin
- >> Betreuung und Förderung in schulischen und beruflichen Belangen
- >> Einüben lebenspraktischer und sozialer Fähigkeiten
- >> Verselbständigung bis hin zum Bezug einer eigenen Wohnung
- >> Angebot von Freizeitaktivitäten, auch in Zusammenarbeit mit Mona Lisa.

Team

Den Mädchen stehen rund um die Uhr qualifizierte weibliche Mitarbeiterinnen als Ansprechpartnerinnen zur Verfügung. Das Team besteht aus Sozialpädagoginnen mit Zusatzqualifikationen in

- >> Genderpädagogik
- >> Erlebnispädagogik
- >> systemische Familienarbeit.

Hilfen im Netzwerk

Wir unterstützen die Mädchen in ihrer persönlichen Entwicklung je nach Bedarf durch zusätzliche Angebote:

- >> das umfangreiche schulische Angebot in unmittelbarer Umgebung
- >> berufliche Maßnahmen, z. B. „BIQ“ im eigenen Haus: Beschäftigung, Integration, Qualifizierung
- >> hauseigene psychologische, therapeutische, heilpädagogische und erlebnispädagogische Fachdienste mit enger Anbindung an die Arbeit in der Gruppe
- >> bei Bedarf therapeutische Hilfe auch durch externe Therapeuten.